

KIA Cee'd 2013–2016

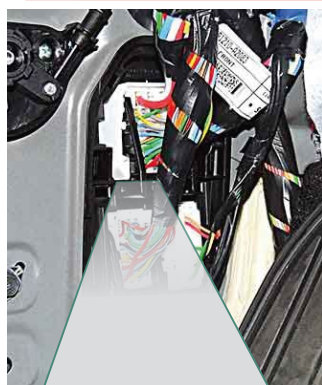
с кнопкой запуска (PTS)



Схема подключения

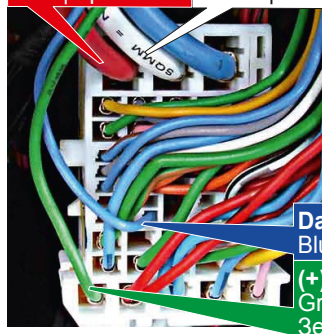


За панелью у левой ноги водителя



(+) Ignition1
Зажигание1
Red | Красный

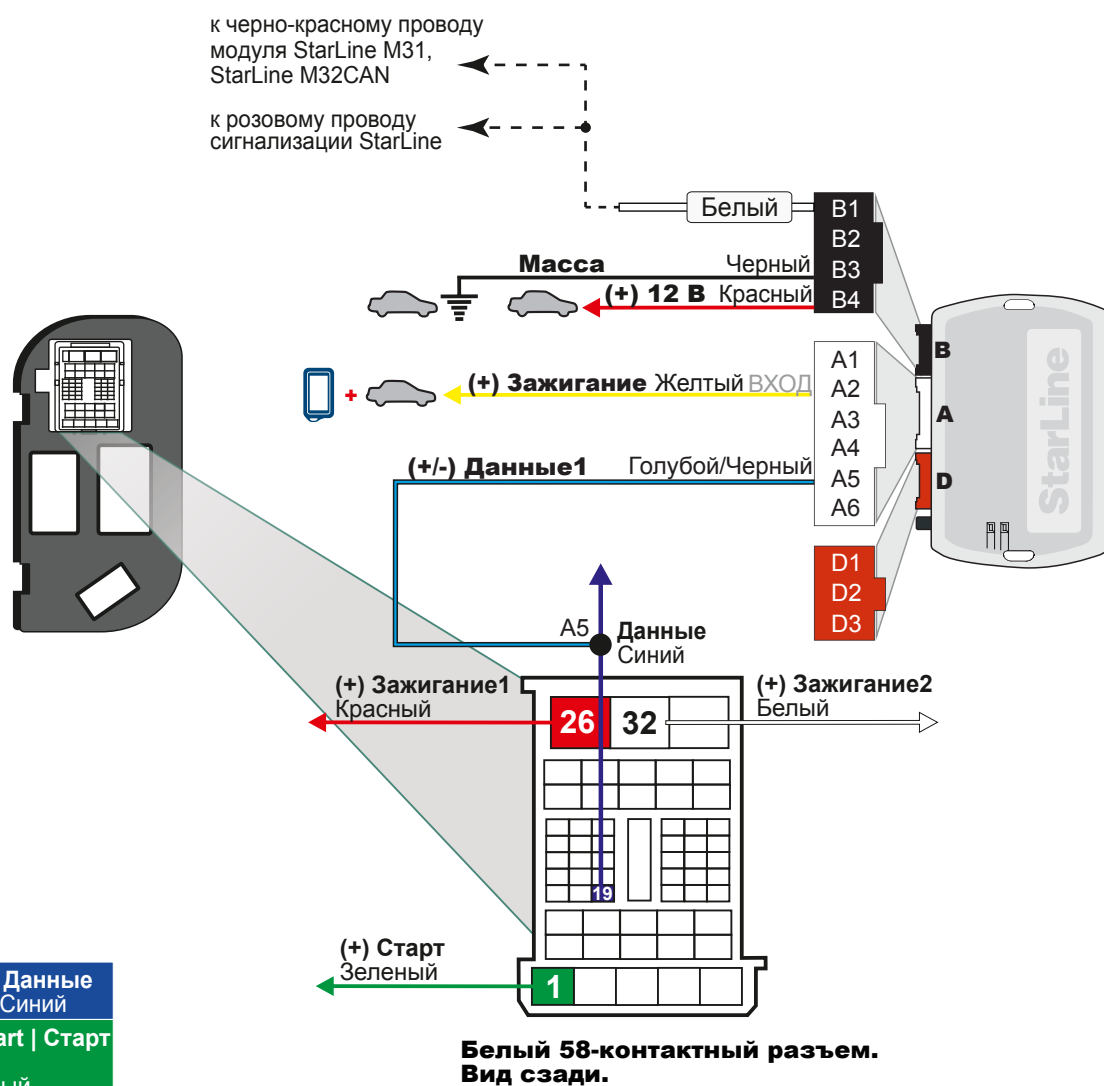
(+) Ignition2
Зажигание2
White | Белый



Data | Данные
Blue | Синий

(+) Start | Старт
Green
Зеленый

Внимание! Подключение запуска производить по силовым проводам. Кнопку запуска (PTS) и педаль тормоза для запуска не использовать.



Внимание! После смены ПО (прошивки) обязательно сделайте сброс на заводские установки

1. Нажмите кнопку программирования;
 2. Подайте питание, светодиоды будут мигать по очереди;
 3. Отпустите кнопку на красном светодиоде;
 4. Нажмите на кнопку и удерживайте, пока светодиоды не начнут мигать;
 5. Отпустите кнопку и отсоедините питание;
- После этого нужно заново обучить блок на автомобиле.

Федеральная служба поддержки StarLine. 8-800-333-80-30 (по России звонок бесплатный)

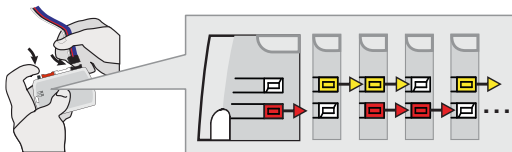
Данное руководство по установке носит рекомендательный характер и рассчитано на установку квалифицированными специалистами. Цвета проводов, а также схематика могут меняться в зависимости от года выпуска и комплектации автомобиля. Все подключения необходимо проверять перед установкой. «НПО «СтарЛайн» не несет ответственности за причиненный ущерб автомобилю в случае некорректной установки или невыполнении приведенных выше требований к установке.

Руководство подготовлено при содействии сотрудников Проекта Фортин-Россия, уполномоченного дистрибьютора компании Fortin Electronic Systems, Канада

Процедура программирования

1

x1
ДЕРЖАТЬ

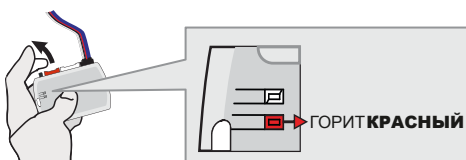


Нажмите и удерживайте кнопку для программирования:
Вставьте разъём на 4 контакта (Data-Link).

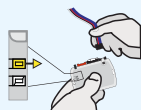
Светодиоды будут поочередно моргать КРАСНЫМ, ЖЁЛТЫМ и КРАСНЫМ/ЖЁЛТЫМ одновременно.

2

ОТПУСТИТЬ



Отпустите кнопку для программирования, когда светодиод загорится КРАСНЫМ.



Если светодиод не горит КРАСНЫМ, отключите 4-контактный разъём (Data-Link) и вернитесь к пункту 1.

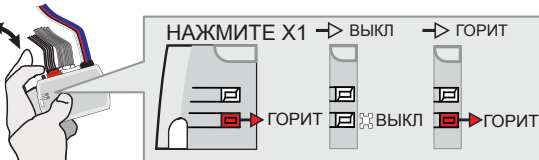
3



Вставьте требуемые оставшиеся разъёмы.

4

x1
НАЖАТЬ

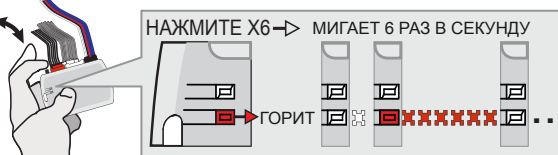


Нажмите и отпустите кнопку для программирования один раз (1x).

КРАСНЫЙ светодиод потухнет, потом снова загорится.

5

x6
НАЖАТЬ

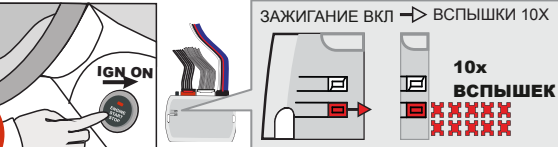


Нажмите и отпустите кнопку для программирования шесть раз (6x).

КРАСНЫЙ светодиод будет мигать 6 раз каждую секунду.

6

x2
НАЖАТЬ



Не нажимайте на педаль тормоза.

Дважды нажмите на кнопку запуска (PTS), чтобы **включить** зажигание.

КРАСНЫЙ светодиод часто промигает 10x раз.

7

x1
НАЖАТЬ



Нажмите на кнопку запуска (PTS), чтобы **выключить** зажигание.

Модуль готов к работе