

Honda Civic 5D 2013–2015

с кнопкой запуска (PTS)

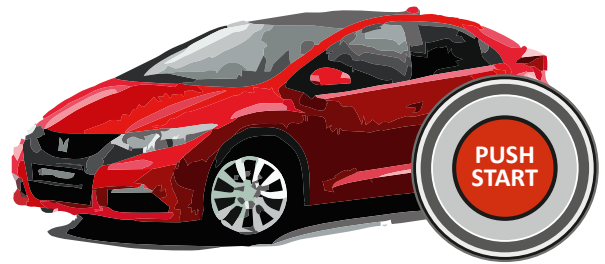
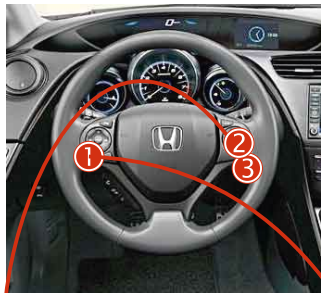


Схема подключения



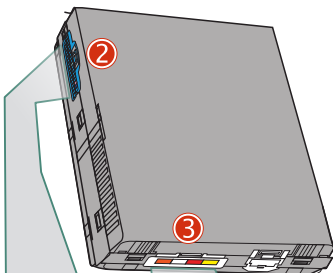
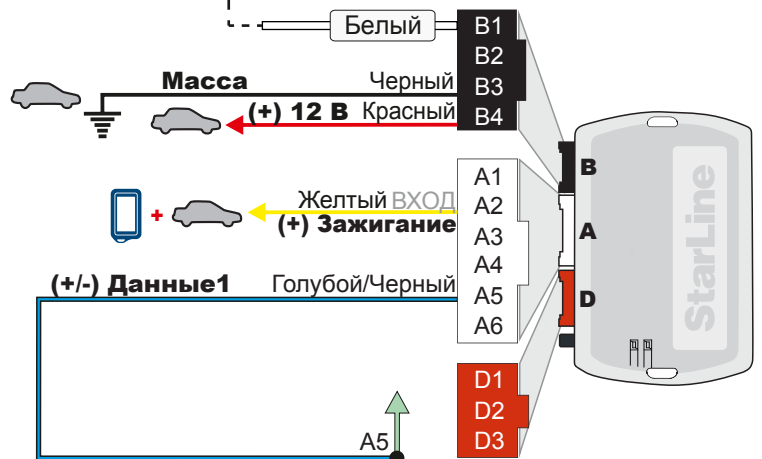
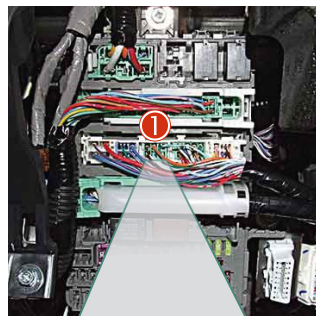
2 3 Модуль управления питанием



Внимание! Подключение запуска производить по силовым проводам. Кнопку запуска (PTS) и педаль тормоза для запуска не использовать.

к черно-красному проводу модуля StarLine M31, StarLine M32CAN
к розовому проводу сигнализации StarLine

1 Разъем над блоком предохранителей



<p>(+) Start Старт Lt. Green Салатовый</p>	<p>(+) Ignition2 Зажигание Orange Оранжевый</p>	<p>(+) Ignition1 Зажигание Yellow Желтый</p>	<p>(+) Ignition1 Зажигание Red Красный</p>	<p>(-) S-NET Data Key Данные ключа Lt.Green Салатовый</p>
--	---	--	--	---



Левая зеленая часть 38-контактного разъема. Вид сзади.

Внимание! После смены ПО (прошивки) обязательно сделайте сброс на заводские установки

1. Нажмите кнопку программирования;
2. Подайте питание, светодиоды будут мигать по очереди;
3. Отпустите кнопку на красном светодиоде;
4. Нажмите на кнопку и удерживайте, пока светодиоды не начнут мигать;
5. Отпустите кнопку и отсоедините питание;

После этого нужно заново обучить блок на автомобиле.

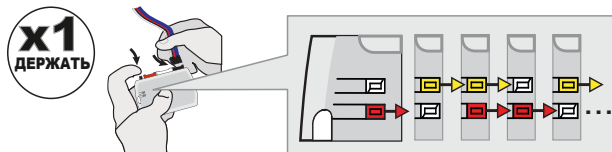
Федеральная служба поддержки StarLine. 8-800-333-80-30 (по России звонок бесплатный)

Данное руководство по установке носит рекомендательный характер и рассчитано на установку квалифицированными специалистами. Цвета проводов, а также схематика могут меняться в зависимости от года выпуска и комплектации автомобиля. Все подключения необходимо проверять перед установкой. «НПО «СтарЛайн» не несет ответственности за причиненный ущерб автомобилю в случае некорректной установки или невыполнении приведенных выше требований к установке.

Руководство подготовлено при содействии сотрудников Проекта Фортин-Россия, уполномоченного дистрибьютора компании Fortin Electronic Systems, Канада

Процедура программирования

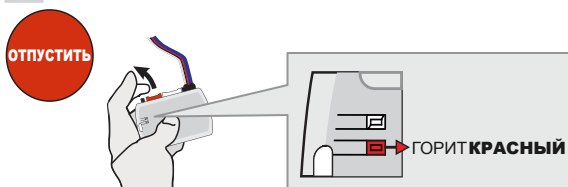
1



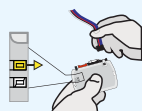
Нажмите и удерживайте кнопку для программирования:
Вставьте разъем на 4 контакта (Data-Link).

Светодиоды будут поочередно моргать КРАСНЫМ, ЖЁЛТЫМ и КРАСНЫМ/ЖЁЛТЫМ одновременно.

2



Отпустите кнопку для программирования, когда светодиод загорится КРАСНЫМ.



Если светодиод не горит КРАСНЫМ, отключите 4-контактный разъем (Data-Link) и вернитесь к пункту 1.

3



Вставьте требуемые оставшиеся разъемы.

4



Нажмите и отпустите кнопку для программирования один раз (1x).

КРАСНЫЙ светодиод потухнет, потом снова загорится.

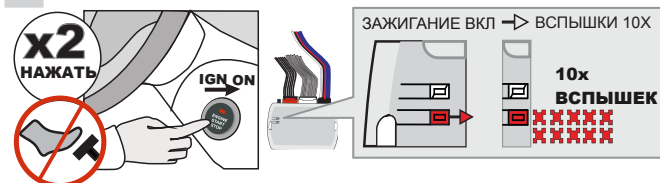
5



Нажмите и отпустите кнопку для программирования один раз (1x).

КРАСНЫЙ светодиод будет мигать 1 раз каждую секунду.

6



Не нажимайте на педаль тормоза.
Дважды нажмите на кнопку запуска (PTS), чтобы **включить** зажигание.

КРАСНЫЙ светодиод часто промигает 10x раз.

7



Нажмите на кнопку запуска (PTS), чтобы **выключить** зажигание.

Модуль готов к работе