

Hyundai Solaris 2011–2015

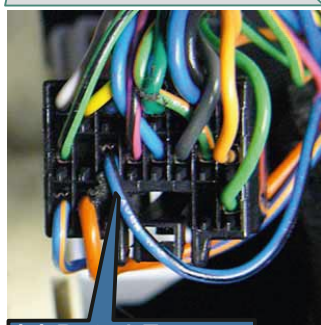
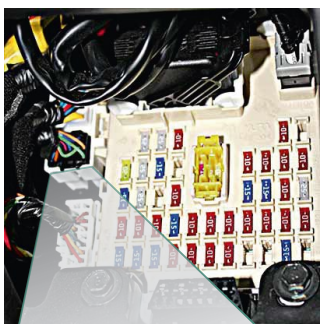
с обычным ключом



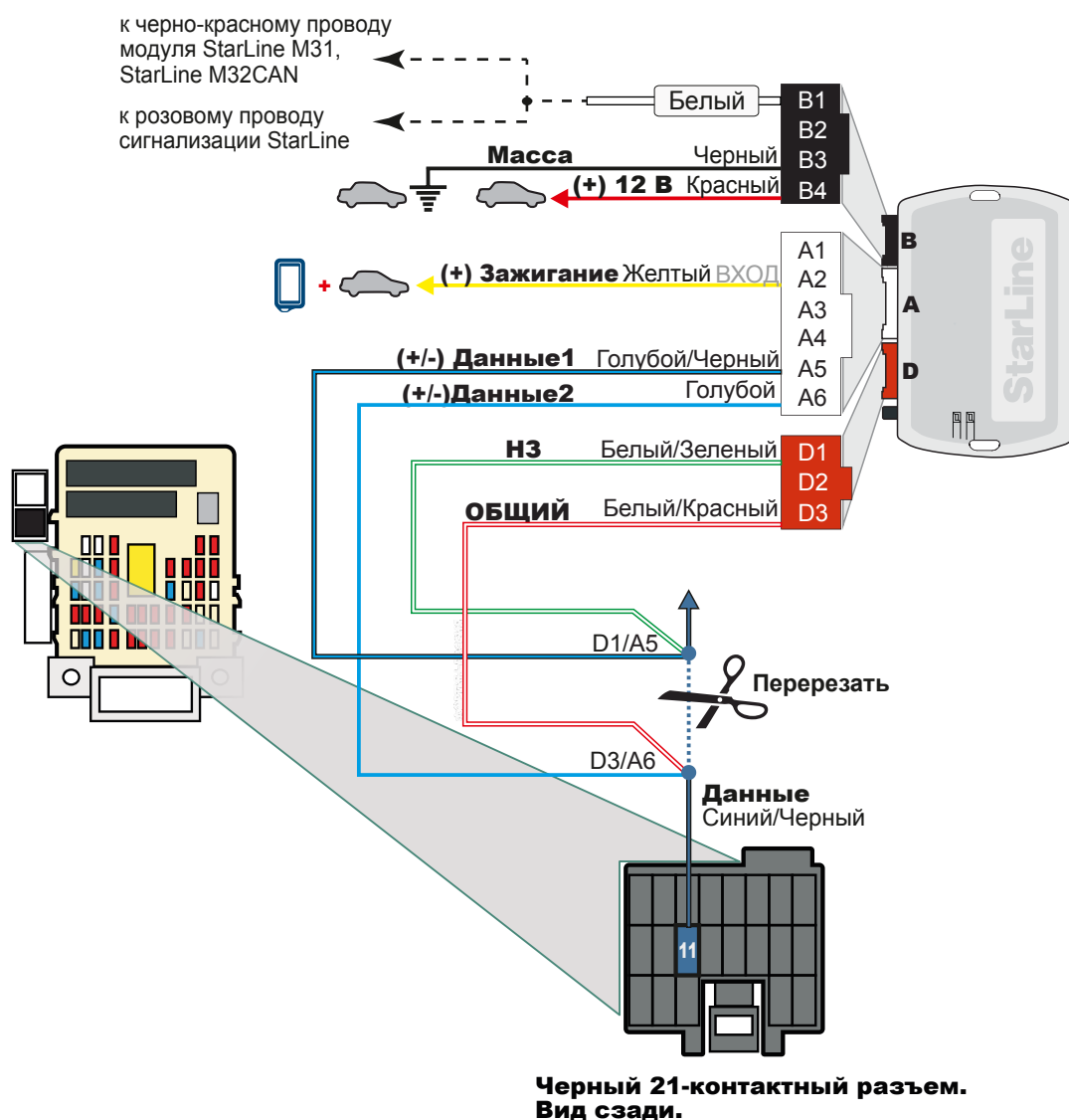
Схема подключения



Слева от салонного блока предохранителей



(~) Data | Данные
Blue/Black
Синий/Черный



Внимание! После смены ПО (прошивки) обязательно сделайте сброс на заводские установки

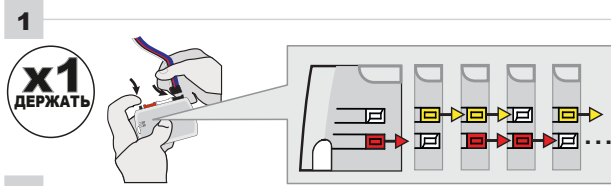
1. Нажмите кнопку программирования;
 2. Подайте питание, светодиоды будут мигать по-очереди;
 3. Отпустите кнопку на красном светодиоде;
 4. Нажмите на кнопку и удерживайте, пока светодиоды не начнут мигать;
 5. Отпустите кнопку и отсоедините питание;
- После этого нужно заново обучить блок на автомобиле.

Федеральная служба поддержки StarLine. **8-800-333-80-30** (по России звонок бесплатный)

Данное руководство по установке носит рекомендательный характер и рассчитано на установку квалифицированными специалистами. Цвета проводов, а также схематика могут меняться в зависимости от года выпуска и комплектации автомобиля. Все подключения необходимо проверять перед установкой. «НПО «СтарЛайн» не несет ответственности за причиненный ущерб автомобилю в случае некорректной установки или невыполнения приведенных выше требований к установке.

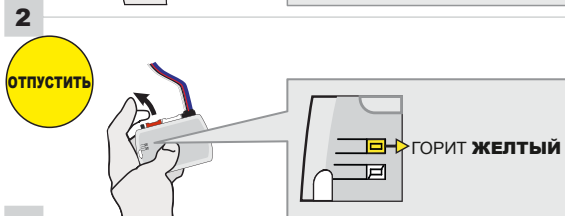
Руководство подготовлено при содействии сотрудников Проекта Фортин-Россия, уполномоченного дистрибьютора компании Fortin Electronic Systems, Канада

Процедура программирования

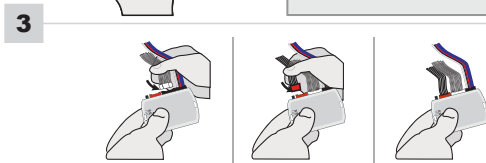
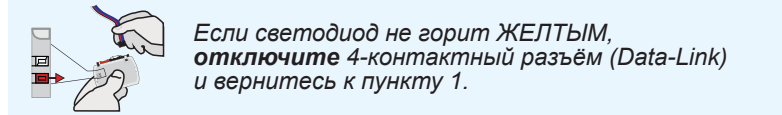


Нажмите и удерживайте кнопку для программирования:
Вставьте разъем на 4 контакта (Data-Link).

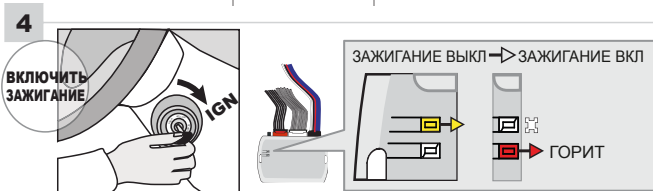
*Светодиоды будут поочередно моргать **КРАСНЫМ**, **ЖЕЛТЫМ** и **КРАСНЫМ/ЖЕЛТЫМ** одновременно.*



Отпустите кнопку для программирования, когда светодиод загорится **ЖЕЛТЫМ**.



Вставьте требуемые оставшиеся разъемы.

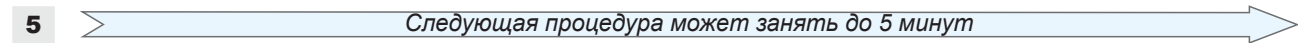


Поверните ключ в положение ON/RUN (включите зажигание).

ЖЕЛТЫЙ светодиод потухнет, *КРАСНЫЙ* светодиод загорится:
Процесс программирования начат.



Поверните ключ в положение OFF (выключите зажигание).



Поверните ключ в положение ON/RUN (включите зажигание).

КРАСНЫЙ и *ЖЕЛТЫЙ* светодиоды будут редко перемаргиваться:
Процесс выполняется.

Когда ЖЕЛТЫЙ светодиод часто мигает:
Обход ключа запрограммирован.



Поверните ключ в положение OFF (выключите зажигание).

Модуль готов к работе

Диагностика

