

Renault Fluence, Megane, Scenic 2009–2015

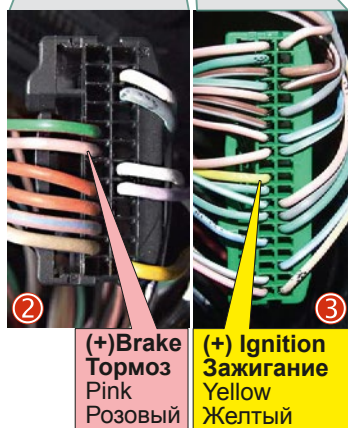
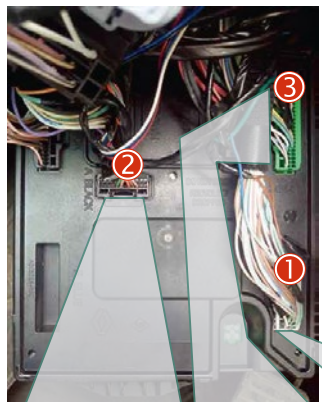
с обычным ключом



Схема подключения

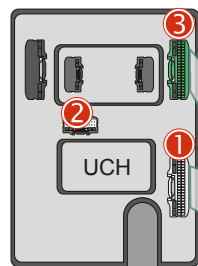


Главный распределительный модуль, под панелью слева



(+) Brake Тормоз
Pink Розовый

(+) Ignition Зажигание
Yellow Желтый

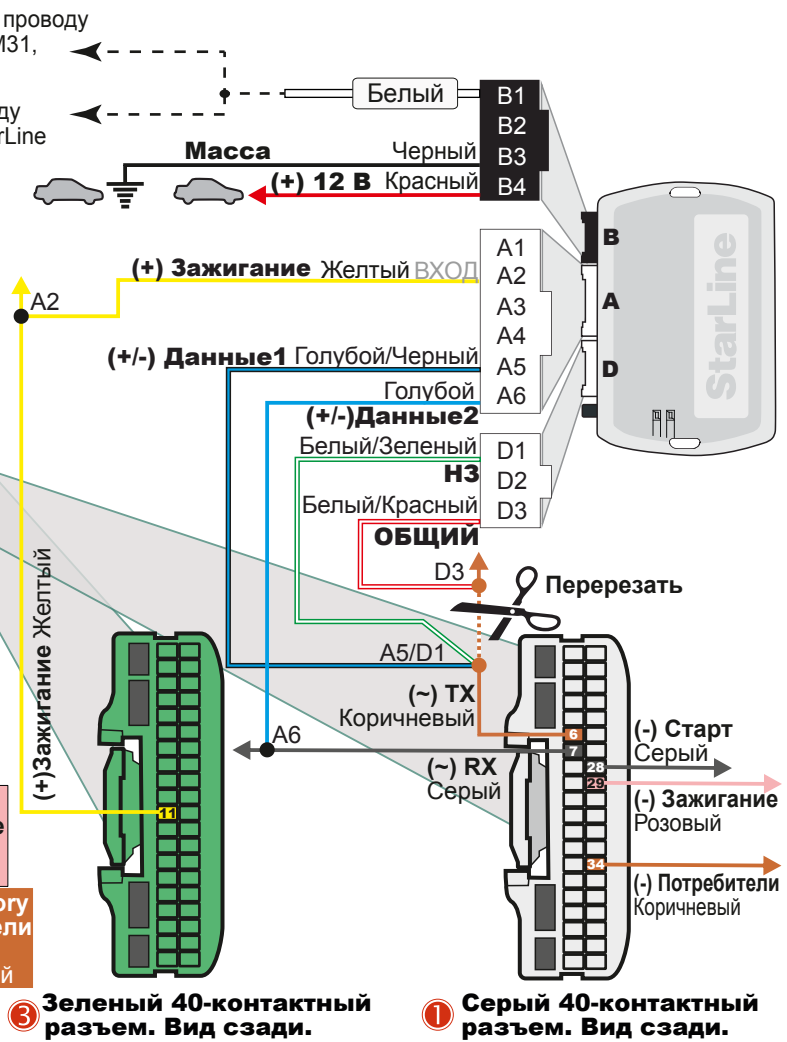


(~) TX Brown Коричн.
(~) RX Grey Серый

(-) Start Start
Grey Серый

(-) Ignition Зажигание
Pink Розовый

(-) Accessory Потребители
Brown Коричневый



Внимание! После смены ПО (прошивки) обязательно сделайте сброс на заводские установки

1. Нажмите кнопку программирования;
2. Подайте питание, светодиоды будут мигать по очереди;
3. Отпустите кнопку на красном светодиоде;
4. Нажмите на кнопку и удерживайте, пока светодиоды не начнут мигать;
5. Отпустите кнопку и отсоедините питание;

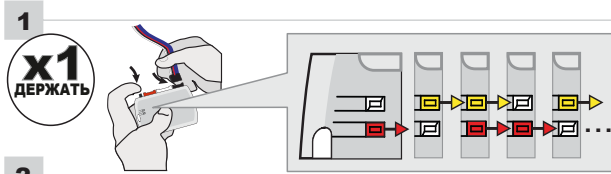
После этого нужно заново обучить блок на автомобиле.

Федеральная служба поддержки StarLine. 8-800-333-80-30 (по России звонок бесплатный)

Данное руководство по установке носит рекомендательный характер и рассчитано на установку квалифицированными специалистами. Цвета проводов, а также схематика могут меняться в зависимости от года выпуска и комплектации автомобиля. Все подключения необходимо проверять перед установкой. «НПО «СтарЛайн» не несет ответственности за причиненный ущерб автомобилю в случае некорректной установки или невыполнении приведенных выше требований к установке.

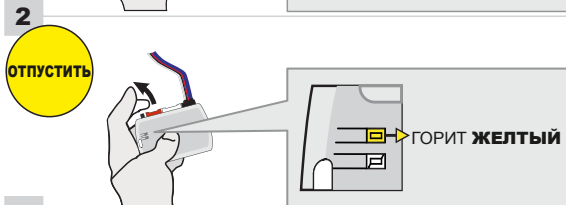
Руководство подготовлено при содействии сотрудников Проекта Фортин-Россия, уполномоченного дистрибьютора компании Fortin Electronic Systems, Канада

Процедура программирования

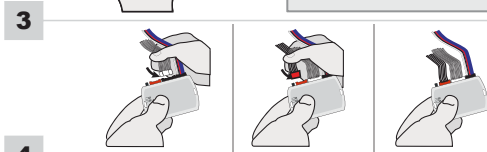
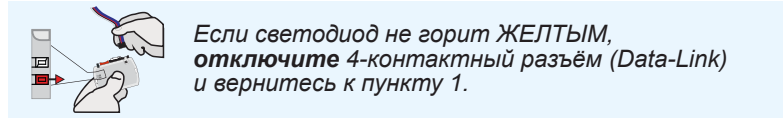


Нажмите и удерживайте кнопку для программирования:
Вставьте разъем на 4 контакта (Data-Link).

Светодиоды будут поочередно моргать КРАСНЫМ, ЖЕЛТЫМ и КРАСНЫМ/ЖЕЛТЫМ одновременно.



Отпустите кнопку для программирования, когда светодиод загорится ЖЕЛТЫМ.



Вставьте требуемые оставшиеся разъемы.



Нажмите и отпустите кнопку для программирования восемь раз (8х).

ЖЕЛТЫЙ светодиод будет мигать 8 раз каждую секунду.
Подождите, пока ЖЕЛТЫЙ светодиод загорится постоянно.

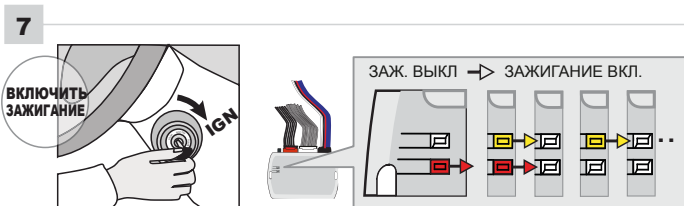


Поверните ключ в положение ON/RUN (включите зажигание).

КРАСНЫЙ светодиод загорится
ЖЕЛТЫЙ светодиод погаснет.

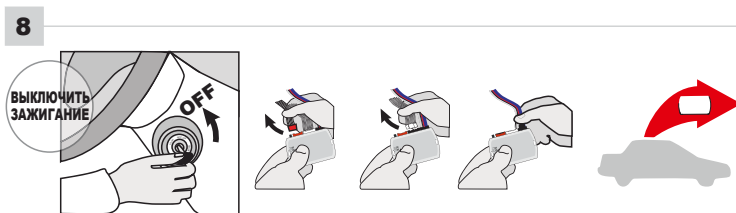


Поверните ключ в положение OFF (выключите зажигание).
Подождите 5 секунд

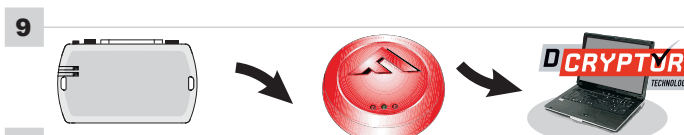


Поверните ключ в положение ON/RUN (включите зажигание).

КРАСНЫЙ и *ЖЕЛТЫЙ* светодиоды сначала загорятся одновременно, после этого: *КРАСНЫЙ* светодиод потухнет, *ЖЕЛТЫЙ* светодиод будет мигать.



Поверните ключ в положение OFF (выключите зажигание).
Отключите все разъемы.



Подключите модуль к устройству FLASH-LINK UPDATER и воспользуйтесь закладкой DCryptor программы FLASH-LINK MANAGER.



Подключите обратно: сначала разъем на 4 контакта (Data-Link), затем оставшиеся разъемы.