

KIA Cee'd 2013–2016

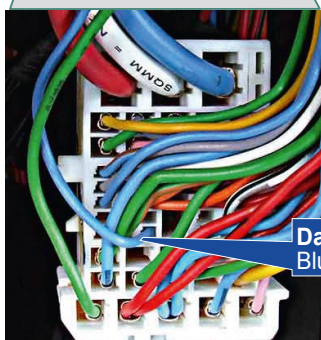
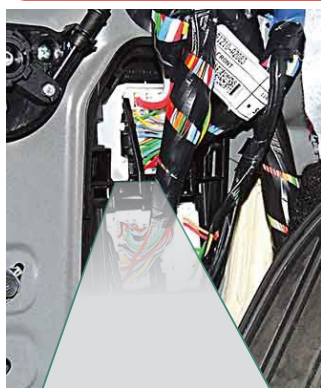
с обычным ключом



Схема подключения



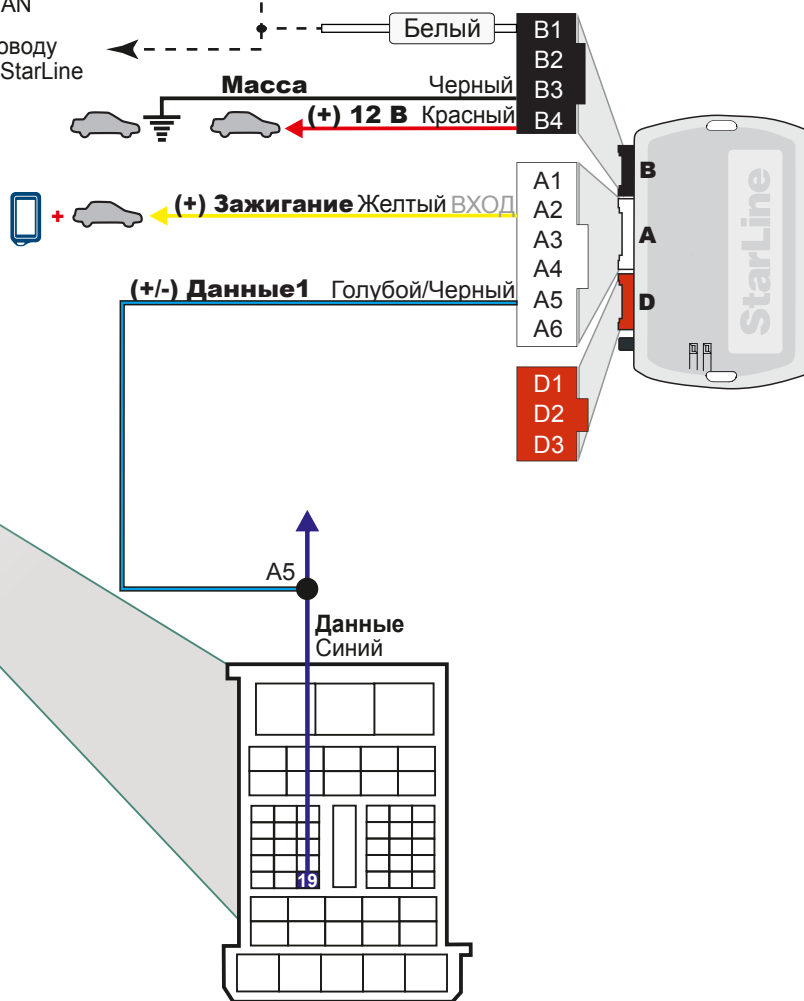
За панелью у левой ноги водителя



Data | Данные
Blue | Синий

к черно-красному проводу модуля StarLine M31, StarLine M32CAN

к розовому проводу сигнализации StarLine



Белый 58-контактный разъем. Вид сзади.

Внимание! После смены ПО (прошивки) обязательно сделайте сброс на заводские установки

1. Нажмите кнопку программирования;
2. Подайте питание, светодиоды будут мигать по очереди;
3. Отпустите кнопку на красном светодиоде;
4. Нажмите на кнопку и удерживайте, пока светодиоды не начнут мигать;
5. Отпустите кнопку и отсоедините питание;

После этого нужно заново обучить блок на автомобиле.

Федеральная служба поддержки StarLine. **8-800-333-80-30** (по России звонок бесплатный)

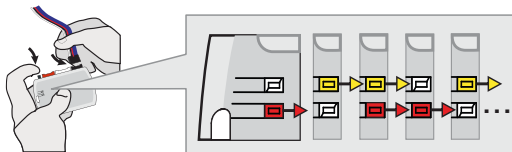
Данное руководство по установке носит рекомендательный характер и рассчитано на установку квалифицированными специалистами. Цвета проводов, а также схематика могут меняться в зависимости от года выпуска и комплектации автомобиля. Все подключения необходимо проверять перед установкой. «НПО «СтарЛайн» не несет ответственности за причиненный ущерб автомобилю в случае некорректной установки или невыполнении приведенных выше требований к установке.

Руководство подготовлено при содействии сотрудников Проекта Фортин-Россия, уполномоченного дистрибьютора компании Fortin Electronic Systems, Канада

Процедура программирования

1

x1
ДЕРЖАТЬ

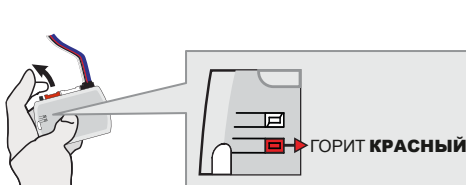


Нажмите и удерживайте кнопку для программирования:
Вставьте разъем на 4 контакта (Data-Link).

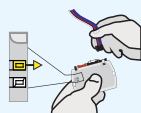
Светодиоды будут поочередно моргать КРАСНЫМ, ЖЁЛТЫМ и КРАСНЫМ/ЖЁЛТЫМ одновременно.

2

ОТПУСТИТЬ

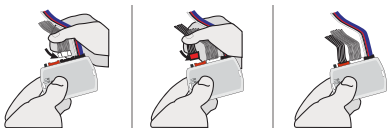


Отпустите кнопку для программирования, когда светодиод загорится КРАСНЫМ.



Если светодиод не горит КРАСНЫМ, отключите 4-контактный разъем (Data-Link) и вернитесь к пункту 1.

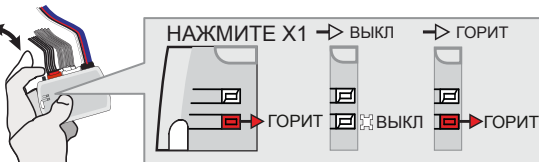
3



Вставьте требуемые оставшиеся разъемы.

4

x1
НАЖАТЬ

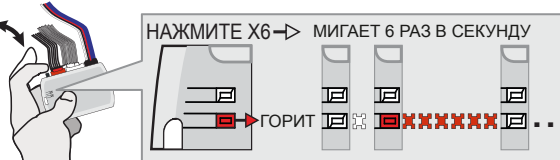


Нажмите и отпустите кнопку для программирования один раз (**1x**).

КРАСНЫЙ светодиод потухнет, потом снова загорится.

5

x6
НАЖАТЬ

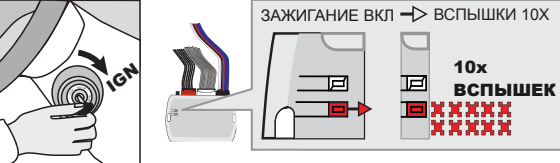


Нажмите и отпустите кнопку для программирования шесть раз (**6x**).

КРАСНЫЙ светодиод будет мигать 6 раз каждую секунду.

6

ВКЛЮЧИТЬ ЗАЖИГАНИЕ



Поверните ключ в положение ON/RUN (**включите** зажигание).

КРАСНЫЙ светодиод часто промигает 10x раз.

7

ВЫКЛЮЧИТЬ ЗАЖИГАНИЕ



Поверните ключ в положение OFF (**выключите** зажигание).

Модуль готов к работе