

Hyundai H1/Starex 2011-2016

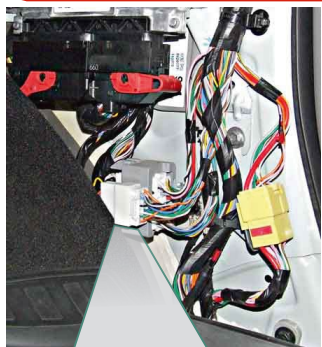
с обычным ключом



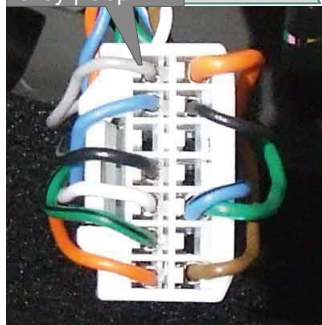
Схема подключения



За панелью у правой ноги пассажира

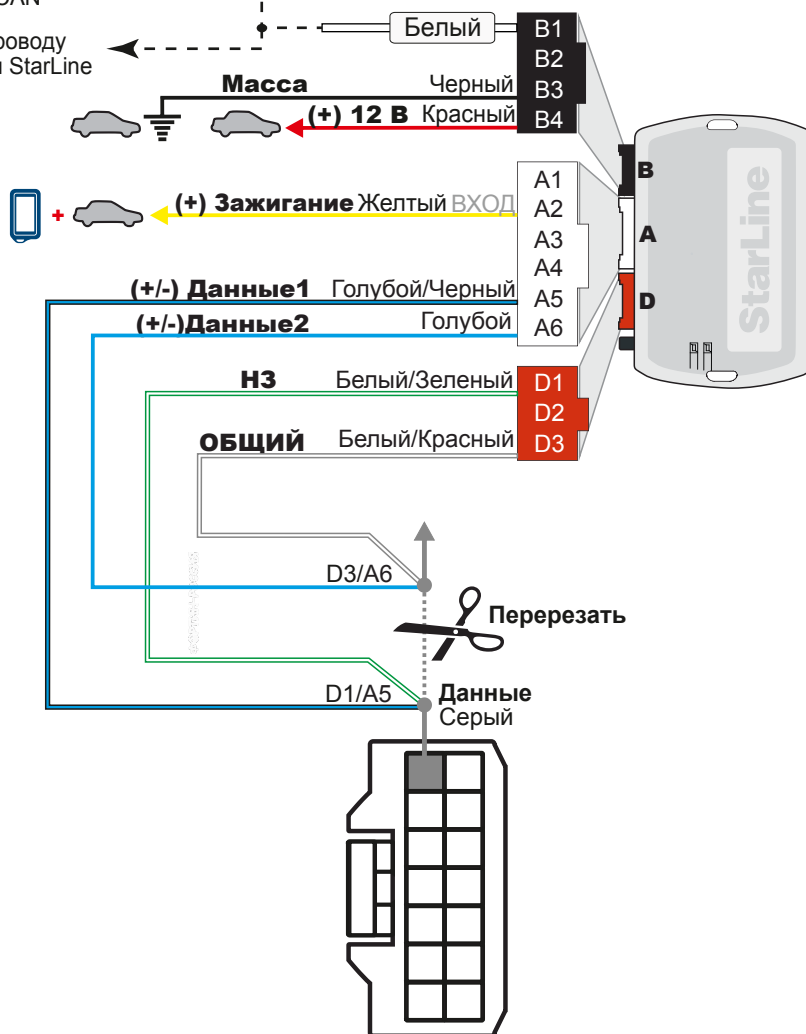


Data | Данные
Grey | Серый



к черно-красному проводу модуля StarLine M31, StarLine M32CAN

к розовому проводу сигнализации StarLine



Белый 14-контактный разъем. Вид сзади.

Внимание! После смены ПО (прошивки) обязательно сделайте сброс на заводские установки

1. Нажмите кнопку программирования;
2. Подайте питание, светодиоды будут мигать по-очереди;
3. Отпустите кнопку на красном светодиоде;
4. Нажмите на кнопку и удерживайте, пока светодиоды не начнут мигать;
5. Отпустите кнопку и отсоедините питание;

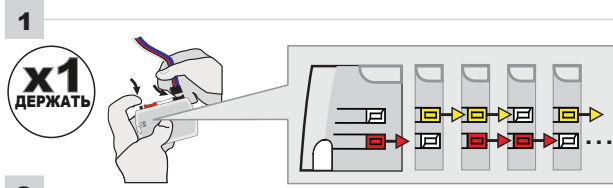
После этого нужно заново обучить блок на автомобиле.

Федеральная служба поддержки StarLine. **8-800-333-80-30** (по России звонок бесплатный)

Данное руководство по установке носит рекомендательный характер и рассчитано на установку квалифицированными специалистами. Цвета проводов, а также схематика могут меняться в зависимости от года выпуска и комплектации автомобиля. Все подключения необходимо проверять перед установкой. «НПО «СтарЛайн» не несет ответственности за причиненный ущерб автомобилю в случае некорректной установки или невыполнении приведенных выше требований к установке.

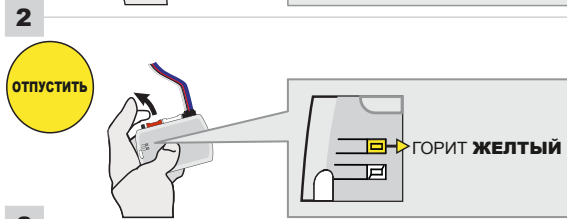
Руководство подготовлено при содействии сотрудников Проекта Фортин-Россия, уполномоченного дистрибьютора компании Fortin Electronic Systems, Канада

Процедура программирования

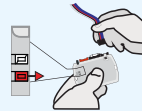


Нажмите и удерживайте кнопку для программирования:
Вставьте разъем на 4 контакта (Data-Link).

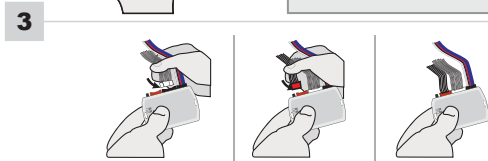
Светодиоды будут поочередно моргать КРАСНЫМ, ЖЕЛТЫМ и КРАСНЫМ/ЖЕЛТЫМ одновременно.



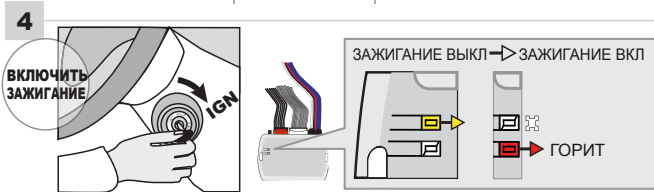
Отпустите кнопку для программирования, когда светодиод загорится ЖЕЛТЫМ.



Если светодиод не горит ЖЕЛТЫМ, отключите 4-контактный разъем (Data-Link) и вернитесь к пункту 1.



Вставьте требуемые оставшиеся разъемы.

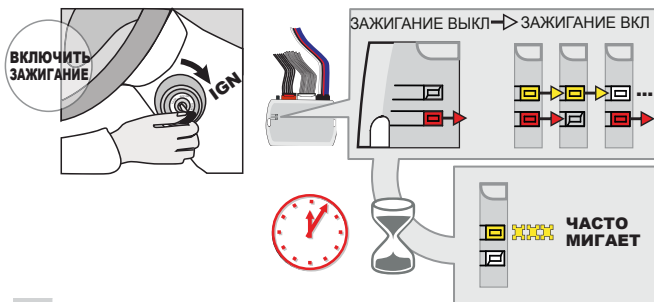
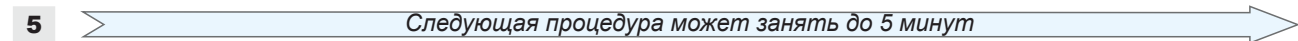


Поверните ключ в положение ON/RUN (включите зажигание).

ЖЕЛТЫЙ светодиод потухнет, КРАСНЫЙ светодиод загорится: Процесс программирования начат.



Поверните ключ в положение OFF (выключите зажигание).



Поверните ключ в положение ON/RUN (включите зажигание).

КРАСНЫЙ и ЖЕЛТЫЙ светодиоды будут редко перемаргиваться: Процесс выполняется.

Когда ЖЕЛТЫЙ светодиод часто мигает: Обход ключа запрограммирован.



Поверните ключ в положение OFF (выключите зажигание).

Модуль готов к работе

Диагностика

