

# Hyundai Elantra 2012–2013

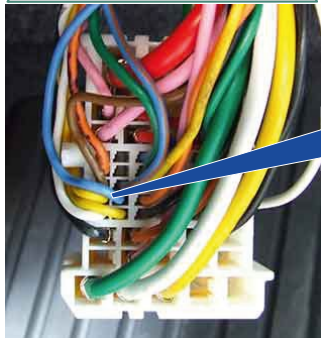
с обычным ключом



## Схема подключения



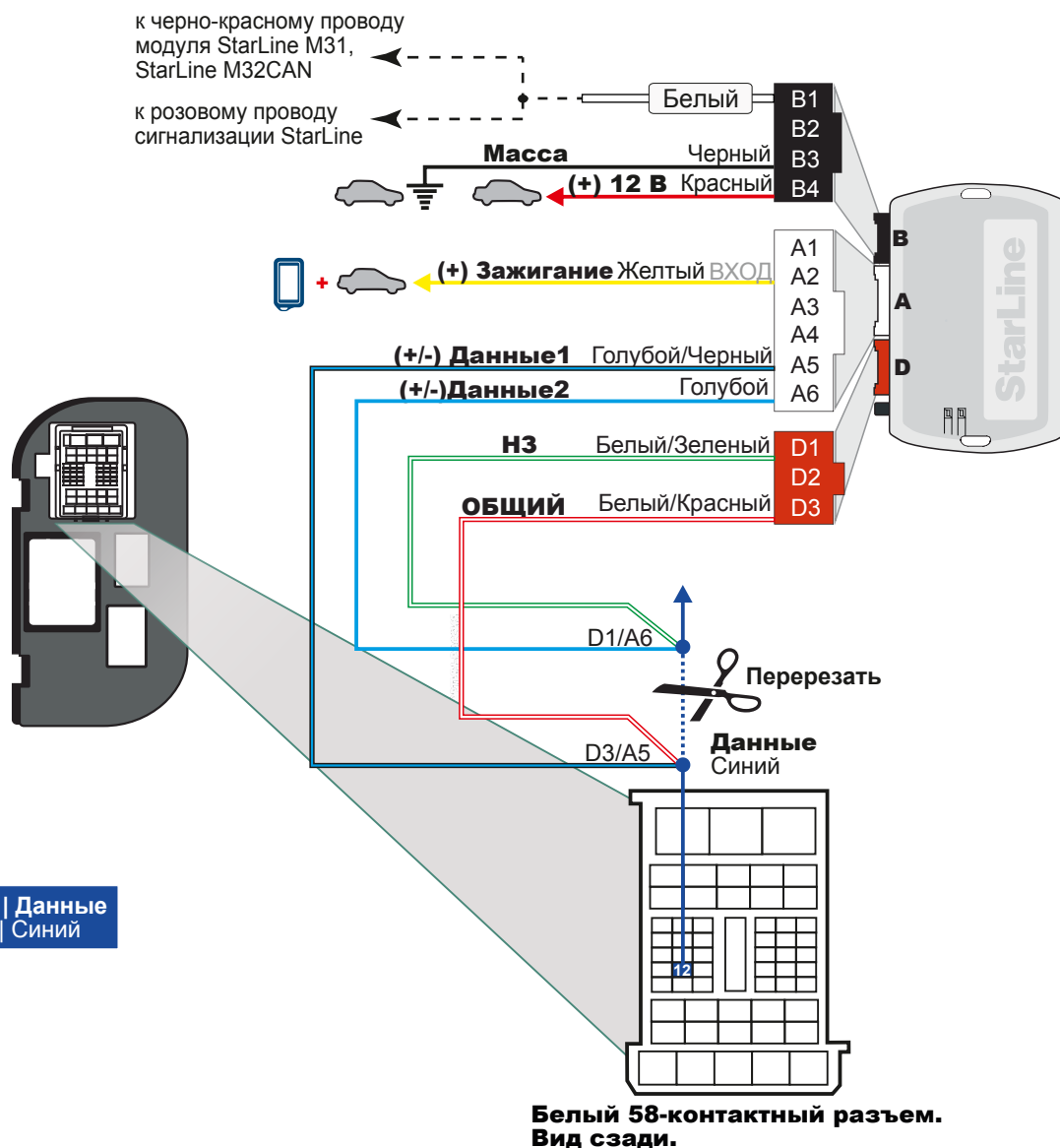
За панелью у левой ноги водителя



Data | Данные  
Blue | Синий

к черно-красному проводу модуля StarLine M31, StarLine M32CAN

к розовому проводу сигнализации StarLine



**Внимание!** После смены ПО (прошивки) обязательно сделайте сброс на заводские установки

1. Нажмите кнопку программирования;
2. Подайте питание, светодиоды будут мигать по-очереди;
3. Отпустите кнопку на красном светодиоде;
4. Нажмите на кнопку и удерживайте, пока светодиоды не начнут мигать;
5. Отпустите кнопку и отсоедините питание;

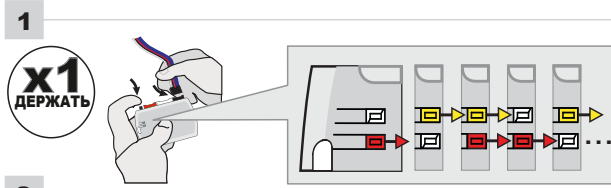
После этого нужно заново обучить блок на автомобиле.

Федеральная служба поддержки StarLine. **8-800-333-80-30** (по России звонок бесплатный)

Данное руководство по установке носит рекомендательный характер и рассчитано на установку квалифицированными специалистами. Цвета проводов, а также схематика могут меняться в зависимости от года выпуска и комплектации автомобиля. Все подключения необходимо проверять перед установкой. «НПО «СтарЛайн» не несет ответственности за причиненный ущерб автомобилю в случае некорректной установки или невыполнении приведенных выше требований к установке.

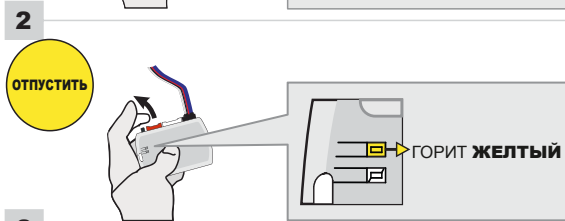
Руководство подготовлено при содействии сотрудников Проекта Фортин-Россия, уполномоченного дистрибьютора компании Fortin Electronic Systems, Канада

## Процедура программирования

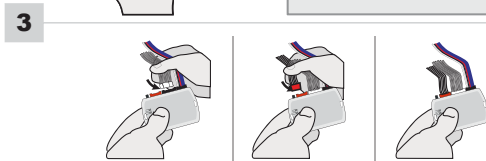
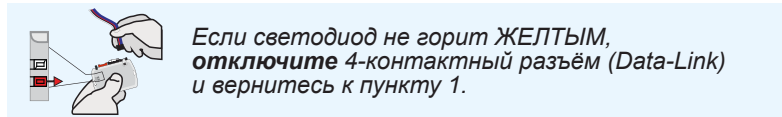


**Нажмите и удерживайте** кнопку для программирования:  
**Вставьте** разъем на 4 контакта (Data-Link).

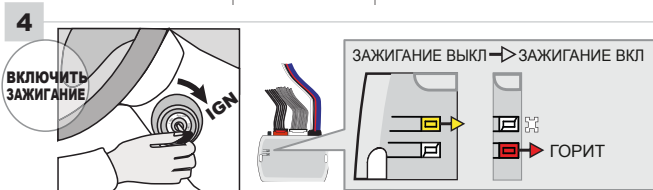
*Светодиоды будут поочередно моргать КРАСНЫМ, ЖЕЛТЫМ и КРАСНЫМ/ЖЕЛТЫМ одновременно.*



**Отпустите** кнопку для программирования, когда светодиод загорится ЖЕЛТЫМ.



**Вставьте** требуемые оставшиеся разъемы.



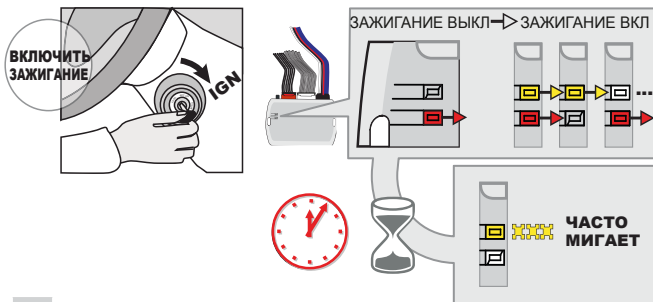
**Поверните** ключ в положение ON/RUN (включите зажигание).

*ЖЕЛТЫЙ* светодиод потухнет, *КРАСНЫЙ* светодиод загорится:  
*Процесс программирования начат.*



**Поверните** ключ в положение OFF (выключите зажигание).

**5** Следующая процедура может занять до 5 минут



**Поверните** ключ в положение ON/RUN (включите зажигание).

*КРАСНЫЙ* и *ЖЕЛТЫЙ* светодиоды будут редко перемаргиваться:  
*Процесс выполняется.*

*Когда ЖЕЛТЫЙ* светодиод часто мигает:  
*Обход ключа запрограммирован.*



**Поверните** ключ в положение OFF (выключите зажигание).

**Модуль готов к работе**

## Диагностика

