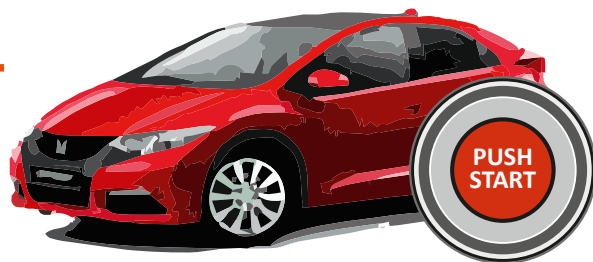
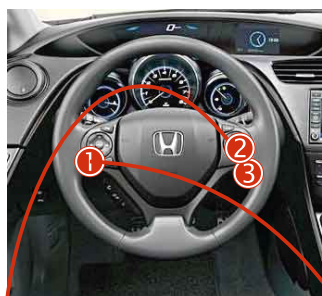


# Honda Civic 4D/5D 2012–2014

с кнопкой запуска (PTS)



## Схема подключения



2 3 Модуль управления питанием

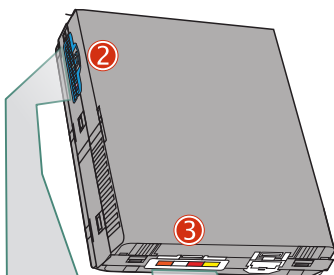
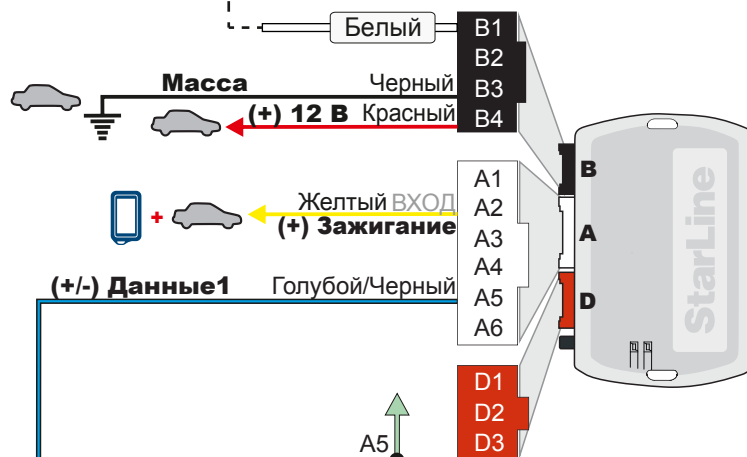
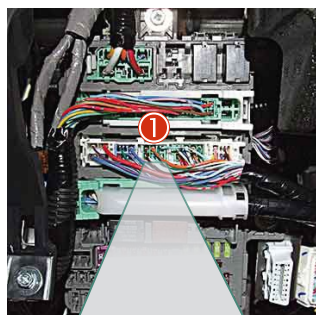


**Внимание!** Подключение запуска производить по силовым проводам. Кнопку запуска (PTS) и педаль тормоза для запуска не использовать.

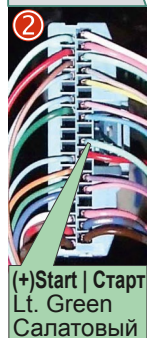
к черно-красному проводу модуля StarLine M31, StarLine M32CAN

к розовому проводу сигнализации StarLine

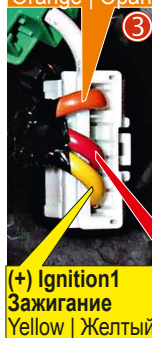
1 Разъем над блоком предохранителей



(+) Ignition2 Зажигание Orange | Оранжевый



(+)Start | Старт Lt. Green Салатовый

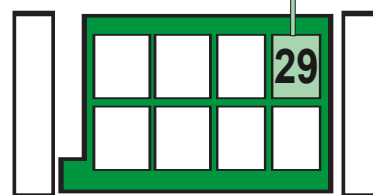


(+) Ignition1 Зажигание Yellow | Желтый



(+) Ignition1 Зажигание Red | Красный

(-)S-NET Data Key Данные ключа Lt.Green | Салатовый



Левая зеленая часть 38-контактного разъема. Вид сзади.

**Внимание!** После смены ПО (прошивки) обязательно сделайте сброс на заводские установки

1. Нажмите кнопку программирования;
2. Подайте питание, светодиоды будут мигать по очереди;
3. Отпустите кнопку на красном светодиоде;
4. Нажмите на кнопку и удерживайте, пока светодиоды не начнут мигать;
5. Отпустите кнопку и отсоедините питание;

После этого нужно заново обучить блок на автомобиле.

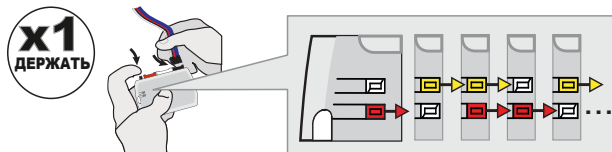
Федеральная служба поддержки StarLine. 8-800-333-80-30 (по России звонок бесплатный)

Данное руководство по установке носит рекомендательный характер и рассчитано на установку квалифицированными специалистами. Цвета проводов, а также схематика могут меняться в зависимости от года выпуска и комплектации автомобиля. Все подключения необходимо проверять перед установкой. «НПО «СтарЛайн» не несет ответственности за причиненный ущерб автомобилю в случае некорректной установки или невыполнении приведенных выше требований к установке.

Руководство подготовлено при содействии сотрудников Проекта Фортин-Россия, уполномоченного дистрибьютора компании Fortin Electronic Systems, Канада

## Процедура программирования

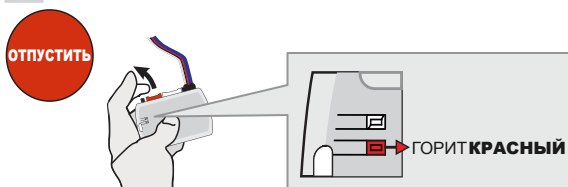
1



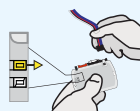
**Нажмите и удерживайте** кнопку для программирования:  
**Вставьте** разъем на 4 контакта (Data-Link).

*Светодиоды будут поочередно моргать КРАСНЫМ, ЖЁЛТЫМ и КРАСНЫМ/ЖЁЛТЫМ одновременно.*

2



**Отпустите** кнопку для программирования, когда светодиод загорится КРАСНЫМ.



*Если светодиод не горит КРАСНЫМ, отключите 4-контактный разъем (Data-Link) и вернитесь к пункту 1.*

3



**Вставьте** требуемые оставшиеся разъемы.

4



**Нажмите и отпустите** кнопку для программирования один раз (1x).

*КРАСНЫЙ светодиод потухнет, потом снова загорится.*

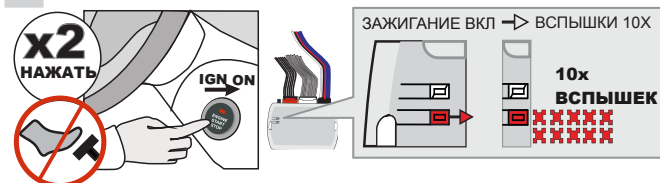
5



**Нажмите и отпустите** кнопку для программирования один раз (1x).

*КРАСНЫЙ светодиод будет мигать 1 раз каждую секунду.*

6



**Не нажимайте** на педаль тормоза.  
**Дважды нажмите** на кнопку запуска (PTS), чтобы **включить** зажигание.

*КРАСНЫЙ светодиод часто промигает 10x раз.*

7



**Нажмите** на кнопку запуска (PTS), чтобы **выключить** зажигание.

**Модуль готов к работе**